



**ТӨРИЙН ӨМЧИЙН БОДЛОГО,
ЗОХИЦУУЛАЛТЫН ГАЗРЫН
ТОГТООЛ**

2021 оны 11 сарын 22 өдөр

Дугаар 510

Улаанбаатар хот

**“Автотээврийн үндэсний төв” төрийн өмчит
үйлдвэрийн газрын зохион байгуулалтын бүтцийг
шинэчлэн батлах тухай**

Төрийн болон орон нутгийн өмчийн тухай хуулийн 18 дугаар зүйлийн 5 дахь хэсэг, “Автотээврийн үндэсний төв” төрийн өмчит үйлдвэрийн газрын дүрмийн 6.6 дахь заалтыг тус тус үндэслэн ТОГТООХ нь:

1. “Автотээврийн үндэсний төв” төрийн өмчит үйлдвэрийн газрын зохион байгуулалтын бүтцийг дор дурдсанаар баталсугай:
 - 1.1. Захиргаа, сургалт, хүний нөөцийн хэлтэс (Хууль, эрх зүйн тасаг);
 - 1.2. Санхүү, эдийн засгийн хэлтэс;
 - 1.3. Ачаа тээврийн хэлтэс;
 - 1.4. Хөдөлгөөний удирдлагын хэлтэс (Лавлах үйлчилгээний тасаг);
 - 1.5. Зорчигч тээврийн хэлтэс (Мэргэшсэн жолоочийн сургалтын тасаг);
 - 1.6. Мэдээлэл технологийн хэлтэс;
 - 1.7. Техникийн хяналтын хэлтэс;
 - 1.8. Тээврийн хэрэгслийн бүртгэлийн хэлтэс (Архив, хяналтын тасаг);
 - 1.9. Хяналт-шинжилгээ, дотоод аудитын алба;
2. “Автотээврийн үндэсний төв” төрийн өмчит үйлдвэрийн газрын зохион байгуулалтын бүтцийн схемийг хавсралтаар шинэчлэн баталсугай.
3. “Автотээврийн үндэсний төв” төрийн өмчит үйлдвэрийн газрын орон тооны дээд хязгаарыг 775 (долоон зуун далан тав) байхаар тогтоосугай.
4. Энэхүү тогтоолын хэрэгжилтэд хяналт тавьж ажиллахыг Төрийн өмчийн удирдлага, зохицуулалтын хэлтэс (Ц.Баяр-Эрдэнэ)-т үүрэг болгосугай.
5. Энэ тогтоол гарсантай холбогдуулан Төрийн өмчийн бодлого, зохицуулалтын газрын 2021 оны 420 дугаар тогтоолыг хүчингүй болсонд тооцсугай.

ДАРГА

Б.ЦЭНГЭЛ

ТӨРИЙН ӨМЧИЙН УДИРДЛАГА,
ЗОХИЦУУЛАЛТЫН ХЭЛТСИЙН
ДАРГА

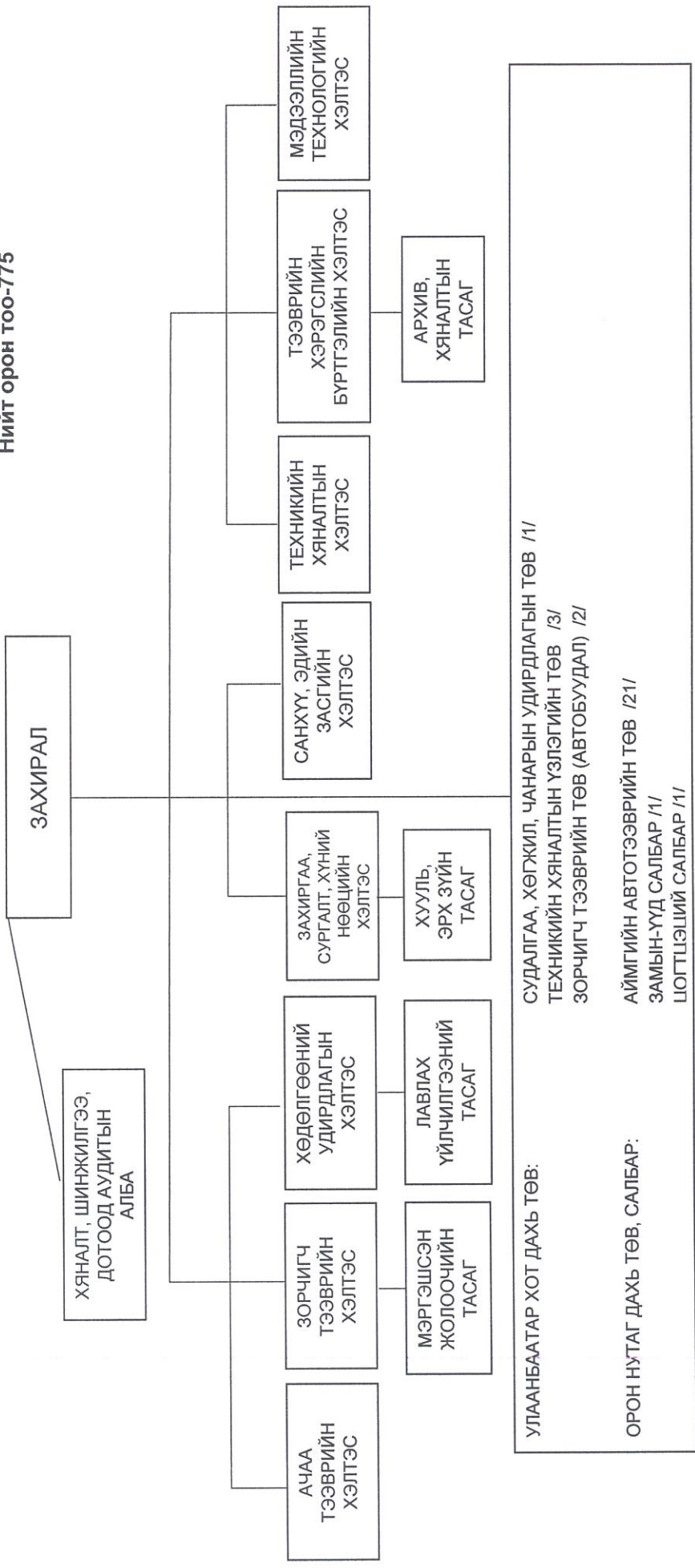
Ц.БАЯР-ЭРДЭНЭ

132003541
27-huraldaan.docx

Төрийн өмчийн бодлого, зохицуулалтын газрын
 2022 оны дүгээр сарын 2-ны өдрийн
 9.0 дугаар тогтоолын хавсралт

“АВТОТЭЭВРИЙН ҮНДЭСНИЙ ТӨВ” ТӨҮГ-ЫН ЗОХИОН БАЙГУУЛАЛТЫН БҮТЦИЙН СХЕМ

Нийт орон тоо-775



УЛААНБААТАР ХОТ ДАХЬ ТӨВ:

СУДАЛГАА, ХӨГЖИЛ, ЧАНАРЫН УДИРДЛАГЫН ТӨВ /1/
 ТЕХНИКИЙН ХЯНАЛТЫН ҮЗЛЭГИЙН ТӨВ /3/
 ЗОРЧИГЧ ТЭЭВРИЙН ТӨВ (АВТОБУУДАЛ) /2/

ОРОН НУТАГ ДАХЬ ТӨВ, САЛБАР:

АЙМГИЙН АВТОТЭЭВРИЙН ТӨВ /21/
 ЗАМЫН-ҮҮД САЛБАР /1/
 ЦОГТЦЭЛЭЙН САЛБАР /1/